

► RASED

► Psychologue éducation nationale

► Professionnels des troubles spécifiques des apprentissages (orthophoniste, psychologue, psychomotricien, ergothérapeute...)

► Médecin éducation nationale

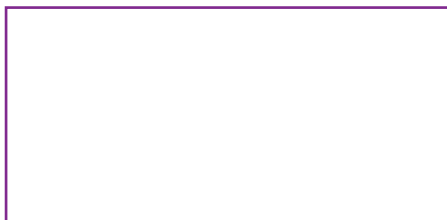
► Centre de référence des troubles du langage et des apprentissages

► Enseignant référent

► Site EDUSCOL



► N'hésitez pas à les contacter !



Etudiants DU Langage, motricité et troubles des apprentissages chez l'enfant, 2016-2017

**Et si ça ne marche pas ?
Poursuite de la gradation des aides**

► L'enseignant peut mettre en place ou faire évoluer le PPRE et recourir si besoin au RASED

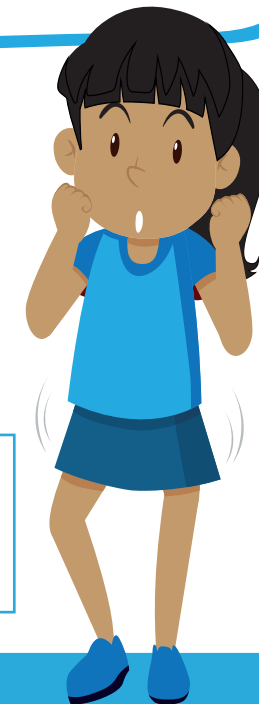
► Si le PPRE n'est pas suffisant, une équipe éducative peut être réunie

► Si les aménagements n'ont pas permis de compenser ma situation à l'école ou au collège, je suis dans des difficultés scolaires durables en lien avec des troubles des apprentissages, l'avis du médecin de l'éducation nationale est nécessaire pour la mise en place d'un PAP qui tiendra compte de mes difficultés et des objectifs que je dois atteindre

► Si le PAP ne répond pas à mes besoins, je suis alors peut être en situation de handicap dans mes apprentissages scolaires, une équipe éducative avec le GEVASCO permettra une évaluation de mon autonomie et de mes besoins pour la constitution d'un dossier à la MDPH et l'élaboration d'un PPS (aménagement de la scolarité, matériel adapté, AESH, orientation scolaire, SESSAD...)

Moi, je ne participe pas beaucoup en classe parce-que je ne parle pas correctement, on me dit que je ne comprends rien, je ne fais pas exprès, je ne peux pas !

Je DYS fonctionne !
Je vais mieux parler, mais avec des méthodes particulières, ça va être long et difficile



Guide pour enseignant, enfant, famille

Tournez pour :

- me comprendre un peu mieux
- m'accompagner dans mes apprentissages et me réconcilier avec l'école
- m'accompagner dans mon parcours scolaire

Comme j'ai des difficultés pour parler et/ou comprendre, je souffre scolairement, familialement et socialement

Je ne peux pas

▶ Parler et m'exprimer correctement

- ▶ je déforme des sons et on ne me comprend pas
 - ▶ je m'exprime par «petits bouts» de mots
 - ▶ mes phrases sont des phrases réduites, mal construites (« Je remercie toi très beaucoup »)
 - ▶ mon vocabulaire est pauvre et peu diversifié
 - ▶ je ne comprends pas toujours ce que les mots veulent dire
- ▶ j'ai des difficultés de compréhension des consignes
- ▶ j'ai des difficultés pour accéder à l'aspect pragmatique du langage (prends la porte, sera compris littéralement) ce qui entraîne des difficultés de communication avec mes camarades
 - ▶ je parle peu sans sollicitation, mais, même si je ne parle pas, je peux comprendre, je suis intelligent
 - ▶ je peux faire des crises parce-que je n'arrive pas à dire ce que je ressens
 - ▶ ... à remplir par l'élève, le parent, l'enseignant sur la spécificité de cet élève

A l'école :

Je peux apprendre mais mon cerveau fonctionne différemment, aussi :

Mais vous pouvez m'aider !

- ▶ mon enseignant peut s'appuyer sur l'écrit pour m'aider (c'est en apprenant à lire que je vais mieux parler)
- ▶ quelques gestes du MAKATON peuvent m'aider à comprendre
- ▶ pour les consignes, elles peuvent se présenter sous forme de pictogrammes



- ▶ la consigne sera simple: une consigne = une demande
- ▶ s'il y a plusieurs demandes, il serait bien de les fractionner en plusieurs consignes
- ▶ veiller à ce que l'environnement sonore de la classe ne gêne pas la perception d'une consigne
- ▶ parler à ma hauteur (lecture labiale), pas trop vite, avec des phrases pas trop longues,
- ▶ éviter l'implicite
- ▶ vérifier la compréhension des consignes en me faisant verbaliser, en me demandant de montrer

▶ en lecture, l'enseignant pourra utiliser les gestes de la méthode BOREL-MAISONNY pour me permettre une meilleure évocation des sons

▶ les explications par schémas, cartes heuristiques, m'aideront

▶ tenir compte de ma lenteur et de ma fatigabilité et donc, me donner moins de travail

▶ Il faut également éviter de m'interroger à l'oral devant le groupe

▶ me laisser le temps de m'exprimer sans m'interrompre

▶ l'apprentissage d'une langue étrangère sera plus difficile et j'aurai besoin d'aménagements

▶ l'acquisition du langage écrit (orthographique et grammatical) sera peut-être plus compliquée pour moi

▶ il faut me solliciter et m'encourager à échanger avec mes pairs

▶ mettre en valeur mes efforts

En famille : se faire aider par une personne extérieure (orthophoniste)

N'hésitons pas à échanger !