

BIENVENUE À BORD  
WELCOME ABOARD

TECHNIQUES DE PÊCHE  
FISHING TECHNIQUES

# La criée

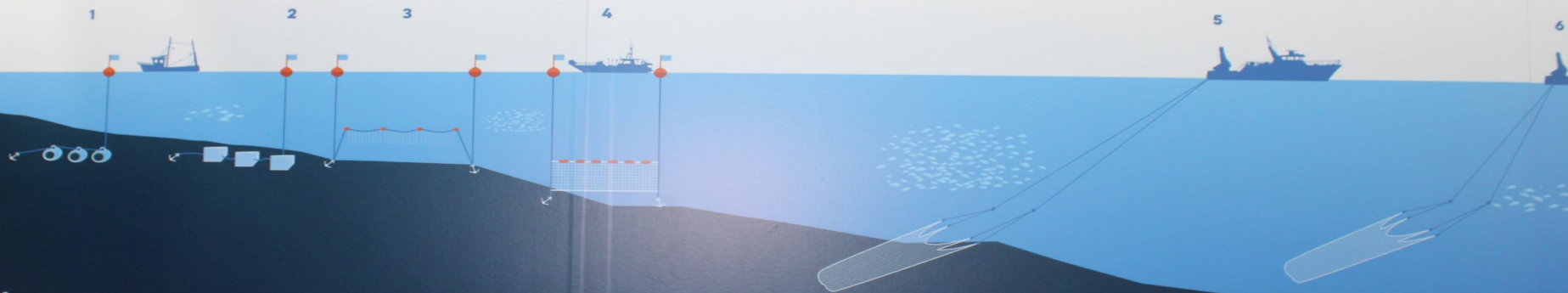


# Sommaire

- 1 Les pièges et les filets
- 2 La salle de vente
- 3 Quand les bateaux arrivent...
- 4 La fin de la visite de la criée

# TECHNIQUES DE PÊCHE

## FISHING TECHNIQUES



### > 1 POT À POULPE OCTOPUS TRAPS

Simple pots in earthenware, these traps are weighted and deposited a few days on the seabed. The octopuses like to hide in them for shelter – all the fishermen have to do is pull them up.

**Espèces ciblées :** poulpes de roc et de sable

These simple earthenware pots are weighted and deposited on the seabed for a few days. The octopuses like to hide in them for shelter – all the fishermen have to do is pull them up.

**Targeted species:** octopuses of rock and sand

### > 2 CASIER / NASSE POT / CREEL

Structures rigides lestées et posées en filières sur les fonds. Elles sont composées d'une ou plusieurs ouvertures nommées « goulottes », disposées de telle manière que l'animal attiré par un appât de poisson puisse y entrer, mais difficilement en ressortir.

**Espèces ciblées :** nasses, homards, crabes, étrilles.

Rigid, weighted structures attached together and placed on the seabed. They have one or two openings, or funnels, arranged so as to allow any animal lured in by the bait fish to enter easily but not escape.

**Targeted species:** whelks, lobsters, crabs, swimming crabs.

### > 3 PALANGRE LONGLINE

Il s'agit d'une ligne principale calée par deux ancrs et deux bouées, sur laquelle sont fixées des lignes secondaires équipées d'hameçons garnis d'appâts de tailles variées, en fonction de l'espèce recherchée.

**Espèces ciblées :** thons, espadons

This is one main fishing line fixed by two anchors and two buoys, to which secondary lines are attached with hooks and baits of varying sizes depending on the species to be caught.

**Targeted species:** tunas, swordfishes.

### > 4 FILET CALÉ FIXED NET

Formés d'une ou plusieurs nappes rectangulaires, ces filets sont déployés verticalement pour capturer les poissons de pleine eau qui viennent s'y emmêler. Leurs mailles sont adaptées en fonction des espèces recherchées, laissant ainsi passer au travers les plus petits poissons, alors que les plus gros sont repoussés.

**Espèces ciblées :** poissons à écailles (loups, dorades, sars, etc.) et murex qui remontent sur le filet.

Made out of one or more rectangular sheets of netting, the nets are set vertically to catch swimming fish, which get tangled in them. The mesh is sized according to the species being fished, allowing the smaller fish to pass through and blocking the passage to larger fish.

**Targeted species:** scaly fishes (sea bass, gilt-head breams, white sea breams, etc.) and murex which are brought up with the nets.

### > 5 CHALUT DE FOND BOTTOM TRAWLING

Grand filet de forme conique que les pêcheurs vont caler manuellement, c'est-à-dire descendre et positionner de façon à être tracté à des profondeurs de 40 à 80 m. Le chalut sera par la suite remonté sur le pont ou en cale, vidé et son contenu trié.

**Espèces ciblées :** plus de 80 espèces présentes entre 10 et 150 m de fond (baudroies, soles, raies, merlus, seiches, etc.).

This uses a large, cone-shaped net which the fishermen set manually, i.e. they lower and position it to be dragged at a depth of 40-80m. The trawl net is then hauled up onto deck or into the hold and emptied, and the contents sorted.

**Targeted species:** more than 80 species living at 10-150m (hornfish, soles, rays, hakes, cuttlefishes, etc.).

# Les pièges et les filets

Filet petits métiers



Filet chalutier



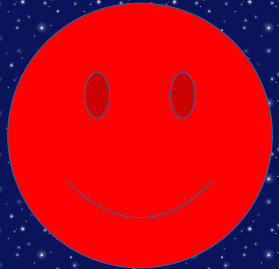
Pot à poulpes



Cage à crustacés



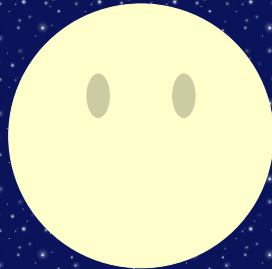
# La salle des ventes: la vente aux enchères



Le crieur  
nomme le  
poisson et  
donne la  
mise à  
prix



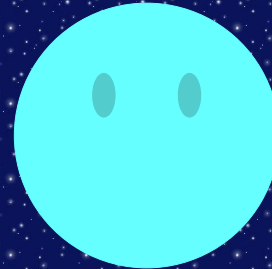
On pose  
le poisson  
sur un  
tapis  
roulant



Une  
grande  
télé  
s'affiche  
avec le  
nom etc...

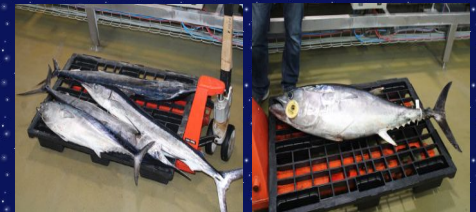


L'acheteur  
achète le  
poisson



Les  
vendeurs  
mettent le  
poisson  
au frais

On a  
touché la  
thonine, le  
marlin et le  
thon rouge



# Quand les bateaux arrivent ...

Il y a des  
goélands



Un  
monsieur  
qui répare  
les filets



Une  
dorade



# Des photos de la visite

- La criée sert à vendre les poissons que les pêcheurs n'ont pas le temps de vendre car ils ont beaucoup de travail.
- Avant, pour vendre les poissons, on criait .



# fiin



**LE BELVÉDÈRE**  
DE LA CRIÉE DU GRAU D'AGDE

---

## BIENVENUE

La Criée du Grau d'Agde et l'ensemble de ses partenaires vous invitent à prendre un peu de hauteur et à monter à bord du Belvédère. Au cours d'une balade à 360°, vous naviguez entre mer et terre et participez à la rencontre de ces femmes et de ces hommes qui ouvrent chaque jour pour vous offrir des produits méditerranéens de qualité.

**Le temps d'une journée à la criée, vous découvrirez toutes les étapes qui conduisent le poisson de la mer à votre assiette.**

Qui sont ces hommes qui bravent les flots pour remplir leurs filets de mets d'exception ? À quoi ressemblent leurs navires ? Quelles techniques de pêche pratiquent-ils ? Quelles sont les espèces privilégiées ? Le produit est-il vraiment frais ? Comment et jusqu'où est-il acheminé ? En quelle quantité ? Comment le prix est-il fixé ? La ressource est-elle préservée ?

**Pour répondre à toutes ces questions et bien plus encore c'est le moment d'embarquer !**

**Grau d'Agde Fish Market** and its partners invite you to step up aboard the Belvédère for a bird's eye view of activities here. On this panoramic voyage, you'll be navigating between the sea and land and meeting the men and women who work every day to offer you quality products from the Mediterranean.

**A day at the fish market shows you all the stages involved in bringing the fish from the sea to your plate.** Who are these sailors who brave the sea to fill their nets with seafood products of outstanding quality? What are their boats like? What fishing techniques do they use? What species of fish do they catch? Are the fish really fresh? How is it transported, and where? In what quantities? How are the prices set? Are the stocks sustainable?

**If you want to find out the answers to these questions and more, now's the time to come on board!**